



rügen und meer  
DÜNENHAUS & HAUS BORUSSIA  
Ferienwohnungen im Ostseebad Sellin

# Ostseebad Sellin

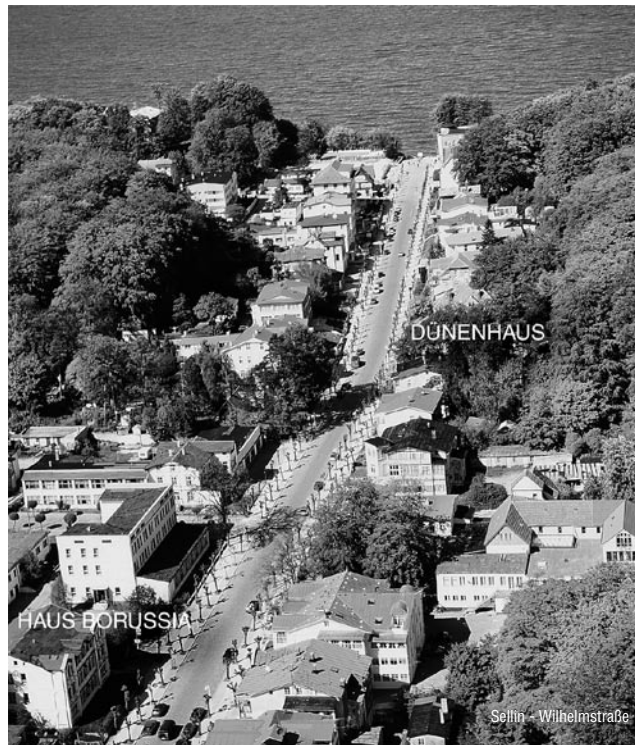
„... dichter am Horizont“

Die Wilhelmstraße mit ihren herrschaftlichen Gästehäusern endet am Hochufer. Ihr Blick schweift unwillkürlich in die Weite. Dahin, wo Himmel und Meer zusammen stoßen. Erst wenn Sie die Augen senken, entdecken Sie den Hauptstrand und die 400 Meter lange Seebrücke mit Schiffsanleger.

Unsere Häuser DÜNENHAUS & HAUS BORUSSIA aus der Gründerzeit des Seebades um 1900 liegen in der von Linden gesäumten Magistrale. Knapp fünf Gehminuten von der Ostsee und etwa zehn Minuten vom Selliner See entfernt.

Beschaulicher als Binz, hat Sellin dennoch alles was man braucht: Arzt und Apotheke, Bäcker und Boutiquen, Krämer und Supermarkt, Bank und Post, Erlebnisbad und Physiotherapeuten für den Kur-Urlaub.

Sellin liegt im Biosphärenreservat Südostrügen. Der Ort ist umgeben von Buchenwäldern der Granitz und den Hügeln des Mönchguts. Sechs Kilometer Sandstrand bis zum Seebad Göhren inklusive. Wander- und Fahrradwege erschließen das Land zwischen Meer und Bodden.



rügen und meer

DÜNENHAUS & HAUS BORUSSIA  
Ostseebad Sellin



Wilhelmstraße 13/37 18586 Ostseebad Sellin  
Fon 038 303-135 135 Fax 038 303-135 100  
[www.ruegen-und-meer.de](http://www.ruegen-und-meer.de)  
[info@ruegen-und-meer.de](mailto:info@ruegen-und-meer.de)



**DÜNENHAUS**  
... Urlaub der feinen Art

# DÜNENHAUS

...Urlaub der feinen Art

Das DÜNENHAUS liegt an der Prachtallee zum Strand. Rechts und links stehen die Seebäderhäuser aus der Gründerzeit, umgeben von einem alten Buchenwald. Mitten in diesem Ensemble befindet sich erhoben auf einer Düne unser Haus, erbaut 1912.

Hinter der sorgfältig restaurierten Fassade verbergen sich ein liches Treppenhaus mit Natursteinboden und moderne Komfort-Appartements. Sie verfügen alle über Duschbad/WC, Telefon und SAT-TV. Unsere ISDN-Anlage erlaubt es Ihnen, analog oder digital im Internet zu surfen oder zusätzlich ein Fax anzuschließen. Ideal für Geschäftsleute und Arbeits-Urlauber.

Die Appartements sind gradlinig-elegant eingerichtet mit hellen Möbeln aus Birke, Buche und Metall. Alle Stoffe haben dezente Farben. Die Böden sind entweder gefliest, haben Parkett oder Wollteppich.

Eine Kochnische in der kleinsten Wohnung sowie vollwertige Küchen in den anderen Appartements machen Sie unabhängig von Restaurants. Die Zimmer sind mit Schlafsofas und/oder Doppel- und Etagenbetten ausgestattet. In den beiden Dachwohnungen gibt es Kaminöfen. Die seebädertypischen Wintergärten sind meistens in den Wohnraum integriert und liegen zur Wilhelmstraße. Die Balkone an der Südseite zeigen zum Wald.

Der Garten mit Pavillon und Grillplatz erstreckt sich über mehrere Ebenen. Er bietet Sitzecken mit Blick sowohl zur Straße als auch zum Wald. Für die Kleinen gibt es einen Sandkasten und die "Fliegende Kiste". Den Seminarraum können Gruppen vielseitig nutzen.

Das DÜNENHAUS bietet elegante Ferienwohnungen von ein bis drei Zimmern (drei und vier Sterne).

Hauptstrand und Seebrücke sind etwa 250 Meter entfernt.

Das Haus verfügt über eine Sauna, einen Seminarraum und eine Münzwaschmaschine.

Im Garten gibt es einen Pavillon und Sitzecken auf mehreren Ebenen.



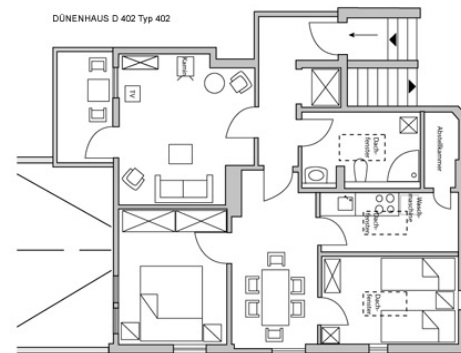
rügen und meer

DÜNENHAUS

... Urlaub der feinen Art

Wilhelmstraße 13 18586 Ostseebad Sellin  
Fon 038 303 - 135 135 Fax 038 303 - 135 100  
www.ruegen-und-meer.de  
info@ruegen-und-meer.de

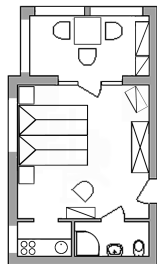
An- und Abreise	Anreise 16 bis 19 Uhr, Abreise bis 11 Uhr. Im Juli/August immer samstags.
Aufbettung	Ein Zustellbett (Liege) kostet 12,00 EUR pro Tag.
Ausstattung und Betriebskosten	Unsere Apartments sind bei ihrer Anreise mit Bettwäsche, Hand- und Geschirrtüchern sowie Spülmittel ausgestattet. Der Gast sorgt dann selbst für Verbrauchsmittel und Reinigung. Sie können End- oder Zwischenreinigung sowie Wäschewechsel jederzeit dazu buchen. Die Miete beinhaltet die Energie- und Wasserkosten.
Einzelbelegung	Alleinreisende zahlen außer in der Hauptsaison nur 60% der Miete.
Internet	Sie können unser separates Web-Terminal oder den DSL-Zugang mit eigenem Notebook in ihrem Apartment nutzen (Gebühren).
Kautions	Die Mietsicherheit überweisen Sie am zusammen mit der Miete.
Kurtaxe	Die Kurabgabe der Gemeinde wird vor Ort erhoben.
Rabatte	Wer länger bleibt, zahlt weniger. Sie erhalten je nach Dauer prozentuale Abzüge (R%) auf die Basismiete: R5 ab 7, R10 ab 14, R15 ab 21 Tage. HS Sommer R5 erst ab 21 Tage. Unter drei Tagen und für Feiertage gelten Aufschläge.
Sauna und Solarium	Die Sauna mit Ruheraum und Solarium im DÜNENHAUS können Sie individuell buchen.
Seminarraum	Unser Seminarraum mit Dielenboden eignet sich für kleinere Treffen und Tagungen. Präsentationsgeräte sind vorhanden.
Stellplätze	Hauseigene Auto-Stellplätze befinden sich beim HAUS BORUSSIA. Sie müssen separat gebucht werden.
Verschiedenes	CD/DVD-Player, Bügeleisen, Babyphone, Bücher, Spiele u.v.m. können ausgeliehen werden. Es gibt einen Getränkeverkauf.
Wäsche waschen	Sie können die Münz-Waschmaschine im DÜNENHAUS nutzen oder ihre Wäsche durch uns reinigen lassen.



Die FW D 402 im Dachgeschoss hat drei Zimmer

**DÜNENHAUS**

... Urlaub der feinen Art



Die 1 Zi.-FW Typ D302 hat einen separaten Wintergarten. Die große Fensterfront zeigt nach Westen

Ferienwohnung	Hinweise zur Ausstattung Die Wohnungen liegen in der 1. bis 4. Etage. Alle haben Küchen mit Herd und Backofen	EUR/Tag 2 Pers.	Saisonzeiten und Tagespreise				
			HS Sommer nur 7 Tage An-/Abreise Samstags				
			WS	NE	ZS	HSP	HSK
D 205/305	Typ 305: Doppelbett	Basis	36,00	44,00	48,00	56,00	59,00
1 Zi. 20qm	Wintergarten als Erker mit Sitzecke	R5	34,20	41,80	45,60	53,20	56,05
2 Betten	nur Miniküche (ohne Backofen)	R10	32,40	39,60	43,20	50,40	53,10
D 103/203/303	Typ 303: Doppelbett, Korbsessel, Küche mit	Basis	40,00	48,00	56,00	66,00	69,00
1 Zi. 30qm	Essplatz, seitlicher Balkon mit Balkonmöbeln	R5	38,00	45,60	53,20	62,70	65,55
2 Betten	Zustellbett möglich	R10	36,00	43,20	50,40	59,40	62,10
D 102/202/302	Typ 302: Doppelbett, separater Wintergarten	Basis	42,00	42,00	60,00	69,00	74,00
1 Zi. 35qm	mit Sitzecke (wie halbes Zimmer)	R5	39,90	39,90	57,00	65,55	70,30
2 Betten	Zustellbett möglich	R10	37,80	37,80	54,00	62,10	66,60
D 204/304 *	Typ 304: Schlafsofa (Wohnzimmer) und	Basis	42,00	42,00	60,00	69,00	74,00
2 Zi. 35qm	Doppelbett, Birkenparkett	R5	39,90	39,90	57,00	65,55	70,30
4 Betten	Küche mit Essplatz	R10	37,80	37,80	54,00	62,10	66,60
D 101/201/301 *	Typ 301: Doppelbett im Haupt- und	Basis	45,00	45,00	65,00	75,00	79,00
2 Zi. 45qm	Etagenbett im 2. Zimmer, Wintergarten als	R5	42,75	42,75	61,75	71,25	75,05
4 Betten	Erker mit Sitzecke, Küche mit großem Tisch	R10	40,50	40,50	58,50	67,50	71,10
D 401 *	Typ 401: Schlafsofa und Doppelbett,	Basis	52,00	62,00	75,00	82,00	86,00
2 Zi. 50qm	Kaminofen, Waschmaschine, Musikanlage	R5	49,40	58,90	71,25	77,90	81,70
4 Betten	MP3, Balkon zum Wald	R10	46,80	55,80	67,50	73,80	77,40
D 402 *	Typ 402: Wohnraum mit Kaminofen und	Basis	59,00	69,00	85,00	96,00	102,00
3 Zi. 65qm	Balkon zur Straße, 2 Schlafzimmer, Wasch- &	R5	56,05	65,55	80,75	91,20	96,90
4 Betten	Spülmaschine, Mikrowelle, Musikanlage MP3	R10	53,10	62,10	76,50	86,40	91,80

\* Bei 3 bis 4 Personen Aufpreis 14,00 EUR/Tag - Kleinkinder frei - Alleinreisende zahlen 60% des Basispreises (außer HS Sommer) –Länger bleiben, weniger zahlen: Rabatt R5% ab 7 Tagen, R10 ab 14 Tagen (außer HS Sommer) - Unter drei Tagen und in Feiertagszeiträumen gelten Aufpreise

# DÜNENHAUS HAUS BORUSSIA

Anfahrt/ Saisonzeiten

## Mit dem Auto nach Rügen

Von Stralsund (B 96) kommen Sie über die neue Rügenbrücke oder den alten Damm auf die Insel. Sie fahren bis Bergen und biegen dann auf die B 196 Richtung Göhren ab.

Von April bis Oktober verkehrt auch die Fähre von Stahlbrode (zwischen Greifswald und Stralsund) über den Strelasund nach Glewitz auf Rügen. Von dort über Garz und Putbus nach Sellin.

In Sellin folgen sie dem Hinweis „Zentrum/ Wilhelmstraße/ Seebrücke“. Sie überqueren beim Linksabbiegen die Kleinbahngleise.

Die Allee zum Strand ist Einbahnstraße und führt direkt zum Seebrückenvorplatz.

Die Bushaltestellen nach Binz oder Göhren befinden sich in der Granitzer Straße. Je nach Fahrtrichtung links oder rechts am Beginn der Wilhelmstraße.



## Saisonzeiten (bis Vortag Abreisetag)

<b>HS</b>	<b>Hauptsaison</b>	
	Sommer nur Sa.-Sa./ R5 ab 21 Tage	
<b>HS</b>	HS Sommer	26.06.-03.09.
<b>HSK</b>	HS Kernzeit	10.07.-20.08.
<b>HSP</b>	HS Spar	26.06.-09.07. 21.08.-03.09.
<b>HSP</b>	<b>Silvester</b>	<b>26.12.-02.01.</b>
<b>ZS</b>	Zwischen Juni	29.05.-25.06.
	Zwischen Sep.	04.09.-24.09.
<b>NE</b>	Neben Mai	01.05.-28.05.
	Neben Okt.	25.09.-29.10.
<b>WS</b>	Wintersaison	04.01.-30.04. 30.10.-20.04.

<b>Feiertagszeiten</b>	<b>plus 5,00/T.</b>
<b>WS Ostern</b>	01.04.-05.04.
<b>NE Himmel</b>	12.05.-16.05.
<b>NE Pfingsten</b>	21.05.-24.05.

**Länger bleiben, weniger zahlen**  
Rabatt R5% (Basispreise) ab 7 Tage, R10 ab 14, R15 ab 21 Tage (außer Sommer)  
**Kurzzeitaufpreis unter 3 Tagen bei**  
1 Zimmer 15,00 / 2 Zi. 25,00 / 3 Zi. 35,00

# DÜNENHAUS HAUS BORUSSIA

Service

## Nach Sellin mit der Bahn

Am schnellsten fahren Sie über Stralsund bis zum Ostseebad Binz. Es gibt Direktzüge (Intercity) von Berlin, Hamburg, Köln und dem Ruhrgebiet.

Von Binz gelangen Sie mit Bus, Taxi oder Kleinbahn (Rasender Roland) ans Ziel. Die beiden Seebäder sind Nachbarorte. Allerdings trennt sie die große Waldung der Granitz.

Auf Anmeldung können Sie auch unseren Bahntransfer nutzen. Der Service kostet je Fahrt für Erwachsene 8,00 Euro, für Kinder 4,00 und für Familien 18,00 Euro.

### Leistungen (Auswahl)

Kinderbett/ Woche	6,00
Kinderhochstuhl/ Woche	3,00
Bettwäschewechsel	6,00
Handtuchwechsel	4,00
Strand-/Saunalaken	3,00
Bademantel	4,00
Zimmerservice/ Endreinigung auf Wunsch:	
Grundpreis	15,00
weiteres Zimmer	10,00
Telefon pro Einheit	0,10
DSL im Appartement/ Tag	2,00
DSL ab 8. Tag	1,00
Sauna pro Nutzung	17,00
Parkplatz pro Tag	2,00
Frühstücksbuffet pro Pers.	7,00

### ALLGEMEINE VERTRAGSBEDINGUNGEN

1. Der Vermieter überlässt dem Mieter die im Buchungsvertrag genannten Räume zur Alleinnutzung. Weitere Personen und Haustiere dürfen nur mit Zustimmung aufgenommen werden. Das Mietverhältnis beginnt am Anreisetag um 16 Uhr. Es endet am Abreisetag um 11 Uhr. Preise, Ausstattung und Mietbedingungen sind im Prospekt beschrieben. Sie sind Vertragsbestandteil.

2. Der Vermieter stellt die Grundausrüstung für die Ferienwohnungen/ Zimmer und übergibt saubere Räume. Der Gast sorgt selbst für Reinigungs- und Verbrauchsmittel sowie die Reinigung während und zum Ende der Mietzeit. Zimmerservice gegen Entgelt auf Wunsch.

3. Der Gast ersetzt dem Vermieter Schäden, die er verursacht. - Der Vermieter haftet nicht für Schäden, die der Mieter durch Mängel der Wohnung oder deren Einrichtung erleidet.

4. Buchungs- und Zahlungsbedingungen: Die Buchung kommt mit der mündlichen Zusage zustande.

Sie wird schriftlich bestätigt. Mieten müssen im voraus bezahlt werden. Es wird eine Kaution erhoben, die bei ordnungsgemäßer Rückgabe der Zimmer zurückgegeben wird.

5. Innerhalb einer Woche nach Buchungszusage wird eine Anzahlung von 10% des vereinbarten Preises fällig. Der Rest muß bis spätestens 14 Tage vor Anreise überwiesen werden. Gehen die Beträge nicht ein, können die Räume anderweitig vergeben werden.

6. Bei Stornierung der Buchung innerhalb von 7 Tagen zahlt der Mieter eine Gebühr von 10,00 EUR. Bei Rücktritt bis 14 Tage vorher werden 10%, mindestens 20,00 EUR, bis zum Tag vor der Anreise 50% des Mietpreises fällig. Bei Nichtanreise oder vorzeitiger Abreise ist der volle Mietpreis zu zahlen. Umbuchungen kosten 6,00 EUR Bearbeitungsgebühr.

7. Gerichtsstand ist das für Sellin zuständige Amtsgericht.

Bankverbindung: Postbank Hamburg  
Konto 100 779 203 BLZ 200 100 20

rügen und meer

DÜNENHAUS & HAUS BORUSSIA  
Ostseebad Sellin



Wilhelmstraße 13/37 18586 Ostseebad Sellin  
Fon 038 303 - 135 135 Fax 038 303 - 135 100  
www.ruegen-und-meer.de  
info@ruegen-und-meer.de

